

# INSTAR

## Schnellinstallationsanleitung für Objektiv UPGRADE PACK

Lieferumfang:

Objektiv + Kurzanleitung für den Einbau.

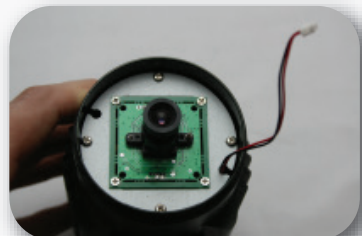
Hiermit bestätigt INSTAR Deutschland das der Einbau des Objektivs KEIN Verlust der Garantie mit sich bringt. Sie dürfen die Kamera öffnen jedoch seien Sie vorsichtig beim Einbau. Für Schäden die Sie der Kamera absichtlich zufügen übernehmen wir keine Haftung.



**Schritt 1:** Schieben Sie die obere Abdeckung der Kamera nach vorne von der Kamera herunter. Halten Sie die Kamera am hinteren Ende fest und schrauben Sie die Front der Kamera ab.

**Schritt 2:** Entfernen Sie den Schaumstoffring, entnehmen Sie die Infrarot Platine und ziehen Sie den Stecker auf der Rückseite ab.

**Schritt 3:** Drehen Sie jetzt das Objektiv heraus und ersetzen Sie es durch das neue Objektiv.



**Schritt 5:** Jetzt starten Sie bitte Ihren Computer und verbinden die Kamera mit dem Strom und Ihrem Netzwerk. Öffnen Sie die Kamera in Ihrem Webbrowser. Während Sie das Bild auf dem PC sehen drehen Sie solange am Objektiv bis das Bild die gewünschte Schärfe hat.

**Schritt 6:** Verbinden Sie die Infrarotplatine wieder mit dem Kabel und setzen Sie diese auf die Kamera. Danach den Schaumstoffring komplett über das Objektiv schieben bis dieser auf der Infrarot Platine sitzt

**Schritt 7:** Schrauben Sie die Front zum Schluss wieder auf Ihre Kamera und schieben Sie die obere Abdeckung wieder auf das Gehäuse.