



1



Connect the camera with your power supply

There are 3 ways to set up your camera:

- 1). WPS button to connect directly to WIFI only if your router supports - step 3
- 2). LAN connection with network cable - step 4
- 3). Set up Wifi after the LAN connection - step 5

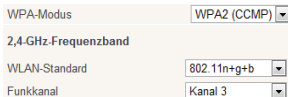
Verbinden Sie die Kamera mit dem mitgelieferten Netzteil

Es gibt 3 Arten die Kamera zu installieren:

- 1). WPS Taster zur direkten Verbindung mit WLAN sofern Ihr Router dies unterstützt - Schritt 3
- 2). Verbindung mit Netzwerkkabel - Schritt 4
- 3). WLAN Verbindung nach erfolgreicher LAN Verbindung - Schritt 5

2

WiFi / WLAN Router

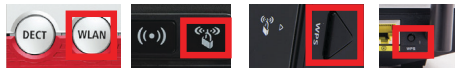


It is recommended to set your wifi router to a band in the range from 1-6 (802.11bgn). Also WPA2/AES (CCMP) encryption should be used.

In Ihrem WLAN Router sollte ein Kanal im Bereich von 1-6 (802.11bgn) eingestellt sein, sowie die WPA2/AES (CCMP) Verschlüsselung.

3

WPS (Wi-Fi Protected Setup)



1. Press the WPS button (s. above) on your router.

2. Press the camera's reset button for 3s (image on the left). Be aware that holding it for longer than 10s will result in a camera reset.

3. The camera will now automatically connect to your Wifi network. Please skip to step 7 (for PC or Mac) or 14 (for smartphone).

1. Drücken Sie den WPS Button auf Ihrem Router (s. o.).

2. Drücken Sie den Reset Taster der Kamera für 3s (siehe Bild link). Bitte niemals länger als 10s drücken da dies zum Werksreset führt!).

3. Die Kamera wird sich danach automatisch mit Ihrem WLAN verbinden. Springen Sie zu Schritt 7 (PC or Mac) oder Schritt 14 (Smartphone).



WPS allows you to add new devices to an existing network without a prior LAN connection. Please skip this to Step if your router doesn't have a WPS function.

WPS ist ein Standard zum einfachen Aufbau eines drahtlosen Heimnetzwerks mit Verschlüsselung. Das Ziel von WPS ist es, das Hinzufügen von Geräten in ein bestehendes WLAN Netzwerk ohne Passwortheingabe und ohne vorherige LAN Verbindung zu ermöglichen. Siehe #4 wenn Ihr Router keine WPS Funktion hat.



4

If your router does not have WPS function or you want to connect by LAN, please plug in the the network cable to the camera to setup a LAN connection

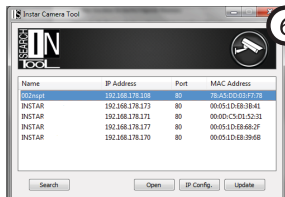
Ihr Router unterstützt kein WPS oder Sie möchten sich per LAN verbinden, so stecken Sie das Netzwerkkabel in den Anschluß im hinteren Teil der Kamera



Then connect the cameras network cable to a free LAN port on your internet router.

Stecken Sie das andere Ende des Netzwerkkabels in einen freien LAN Port Ihres Internet Routers.

5



Start our IP Camera Tool from the Software CD and double click on the name of the camera.

Starten Sie das IP Camera Tool von der Software CD und führen Sie einen Doppelklick auf den Namen der Kamera aus.

