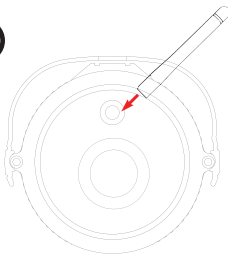




1



Attach the wifi antenna to the camera's antenna connector as shown above (User Manual Chapter 3 #1).

2



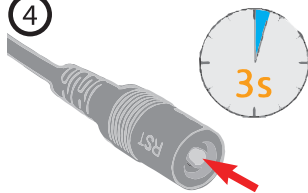
Plug in the power supply (User Manual Chapter 3 # 8) to start the camera.

3



If your router supports the WPS (Wireless Protected Setup) function, please press the WPS button on the router, which looks similar to the examples above.

4



Press the camera's reset button for 3 seconds to activate the camera's WPS service (User Manual Chapter 3 #9). Wait for max. 5min for the camera to connect to your Wifi network. If you press it for 10s, the camera will be reset to its factory defaults!

5



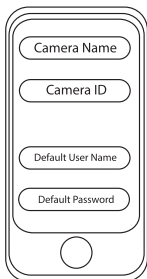
Start our Android or iPhone app Instar Vision. Choose to add a new p2p camera and start the QR code scanner. Your QR code is located on a label on the camera case (s. above).

6



Scan the code to add your IN-5905 as a new p2p camera and confirm the settings. If you already changed the camera's admin login, please adjust this in the following dialogue as well.

7



The QR code contains all the necessary information to add your camera. Please be aware that the default login credentials will be used. If you want to change the default password please check the Quick Installation Guide. The password can only be changed in the web user interface.

8



The app will now connect to your camera's live stream and you will be able to activate the audio stream (needs an external microphone) and to take snapshots.

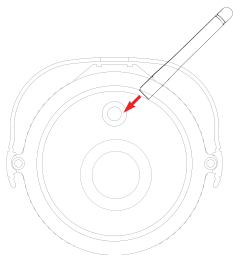
9



The wps / p2p method allows you to quickly connect your camera and check the camera's live stream. Please refer to the Quick Installation Guide for instruction on how to access additional camera features.



①



Verbinden Sie die WLAN Antenne mit der SMA Buchse auf der Rückseite der Kamera (Bedienungsanleitung Kapitel 3 #1).

②



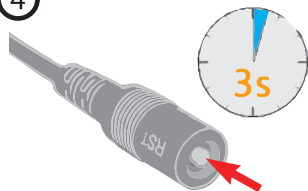
Verbinden Sie das Netzteil mit der DC Buchse der Kamera (Bedienungsanleitung Kapitel 3#8) um die Kamera zu starten.

③



Wenn Ihr Router über eine WPS Funktion verfügt (überprüfen Sie dies im Handbuch des Routers) drücken Sie die entsprechende Wireless Protected Setup Taste am Router. Die Taste sollte ähnlich aussehen wie die Beispiele oben.

④



Drücken Sie den Reset Taster der Kamera (Bedienungsanleitung Kapitel 3 #9) für 3s um die WPS Funktion zu aktivieren. Warten Sie für max. 5min in denen sich die Kamera in Ihr WLAN einwählt. Achtung: Das Halten des Reset Tasters für 10s löst einen Werksreset aus!

⑤



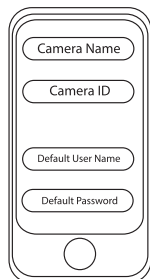
Starten Sie unsere kostenlose Android oder iPhone App InstarVision. Wählen Sie das Hinzufügen einer neuen p2p Kamera und starten Sie den QR Code Scanner. Lokalisieren Sie den QR Code auf dem Kameragehäuse (s. Bild o.).

⑥



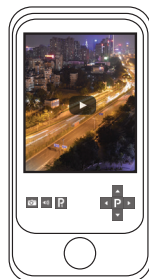
Scannen Sie den Code mit der InstarVision Smartphone App und fügen Sie Ihre IN-5905 als p2p Kamera hinzu.

⑦



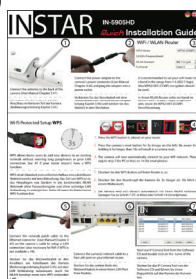
Der QR Code beinhaltet alle Informationen zum Einbinden der Kamera. Bitte beachten Sie, dass hierbei die Standardlogindaten verwendet werden. Das Standardkennwort kann nur über die Weboberfläche der Kamera geändert werden (s. 9).

⑧



Die App wird jetzt den Livestream der Kamera abgreifen können und Ihnen die Möglichkeit geben, den Audiostream eines externen Mikrofons zu aktivieren und einen Schnappschuss zu speichern.

⑨



Die p2p-Funktion ist ein einfacher und schneller Weg sich mit der Kamera zu verbinden. Wenn Sie weitere Funktionen der Kamera nutzen möchten, lesen Sie bitte in der Schnell-Installationsanleitung weiter.