

INSTAR IN-2904 / 5 / 7 / 8

...ON THE FLY

Ready In 6 Steps



Bevor Sie Ihre Kamera fest montieren, empfehlen wir Ihnen die Kamera zunächst komplett einzurichten. Schrauben Sie als ersten Schritt die Antenne auf den Anschluß im hinteren Teil der Kamera.

Before mounting your newly bought INSTAR Camera to its final location, we recommend that you go through the initial setup first. First step is to connect the antenna to the back of the camera.

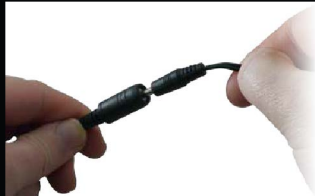
1



Nehmen Sie das mitgelieferte Netzwerkkabel und verbinden Sie Ihre Kamera mit Ihrem Router.

You will need to connect the camera to your router. Take the network cable and plug it to both ends.

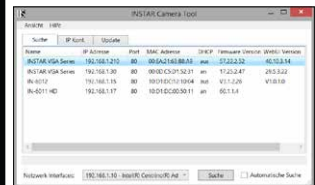
2



Nehmen Sie nun die Kamera in Betrieb. Verbinden Sie das Netzteil **zuerst** mit der Kamera, bevor Sie die Kamera über die Steckdose mit Strom versorgen.

Now you can finally start up the camera. **First** connect the power supply to the camera, then plug it to your power socket.

3



Starten Sie das **INSTAR Kamera Tool** und öffnen Sie die Benutzeroberfläche Ihrer Kamera durch einen Doppelklick. Die WebUI der Kamera wird anschließend in Ihrem Internetbrowser geladen.

Launch **INSTAR Camera Tool** and select your device. Double click to open the camera's user interface. The WebUI will be loaded in your internet browser.

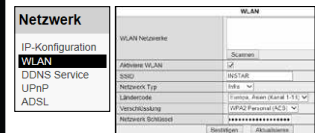
4



Melden Sie sich für die Ersteinrichtung mit dem Benutzernamen **"admin"** an. Ein Passwort ist nicht vergeben. Unter den Benutzereinstellungen können Sie dies nachträglich ändern.

Default user is **"admin"** with no password. You may change the user name and password once the camera is set up.

5



Um die Kamera mit Ihrem WLAN Netzwerk zu verbinden müssen Sie zunächst nach Ihrem Netzwerk scannen und anschließend den WLAN Schlüssel eintragen. Nach dem Neustart können Sie das Netzwerkkabel von der Kamera trennen.

In order to connect to your WiFi network you will need to scan for it first and put in your WiFi key. Please unplug the network cable after the camera has finished the reboot.

6