

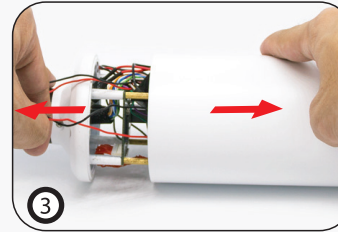
Lieferumfang: 1x Heizungselement IN-5905HD, 1x optionales Adapterkabel für den Steckkontakt, 1x Installationsanleitung

INSTAR Deutschland bestätigt Ihnen hiermit, dass der Heizungseinbau KEIN Verlust der Garantie mit sich bringt.

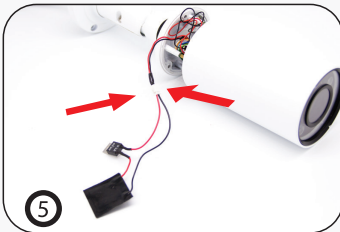
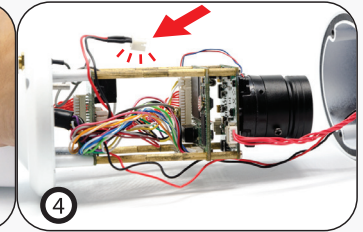
ACHTUNG: Bitte seien Sie vorsichtig! Für Schäden, die Sie der Kamera bewusst zufügen, übernehmen wir keine Haftung.



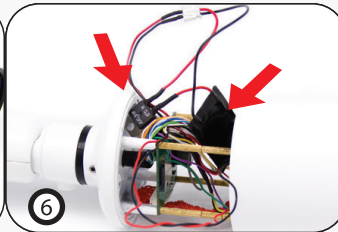
1. Lösen Sie die Schraube an der oberen Abdeckung, um diese vorerst zu entfernen (**Bild 1**). Entfernen Sie anschließend die hinteren drei Gehäuseschrauben (**Bild 2**).



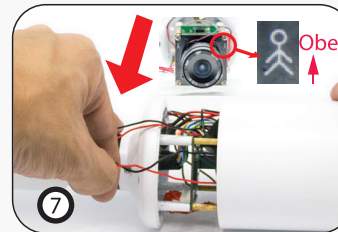
2. Öffnen Sie das Gehäuse und ziehen Sie vorsichtig das Innenleben heraus (**Bild 3**). Im Inneren finden Sie einen freien 2-poligen Steckanschluss für die Heizung (**Bild 4**).



3. Verbinden Sie die Heizung mit dem freien Anschluss. Ggf. benötigen Sie den Adapter damit die rote / schwarze Ader gegenüber liegt (**Bild 5**).



4. Schieben Sie das Heizungselement vor die MicroSD Platine. Platzieren Sie das Thermostat am hintere Gehäuseteil (**Bild 6**).



5. Ziehen Sie beim Zusammenbau leicht an den schwarz-roten Kabeln, die bis nach vorne führen. Dies ist wichtig, um sicherzustellen, dass diese nicht eingeklemmt werden. Die Person auf dem CMOS Sensor gibt die korrekte Ausrichtung wieder (**Bild 7**). Fixieren Sie das Gehäuse und setzen Sie die Abdeckung wieder auf (**Bild 8**).





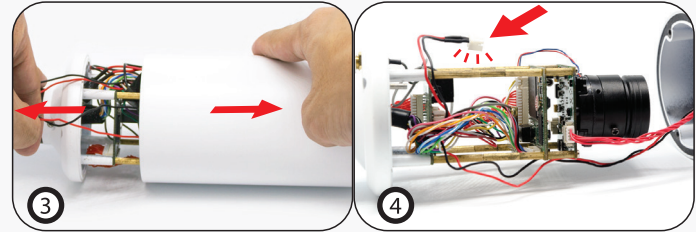
Content of delivery: 1 x Heating Element IN-5907HD, 1 x optional 2-pin adapter cable, 1 x Quick Installation Guide

INSTAR Deutschland hereby ensures that you will not lose your warranty by installing this additional heater.

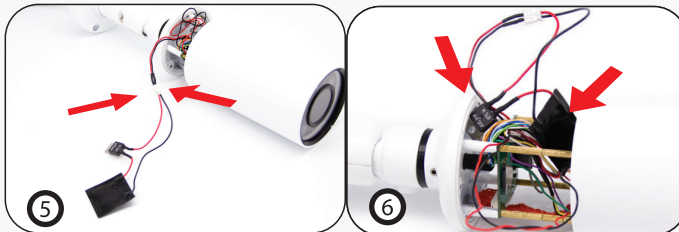
ATTENTION: Any damages, caused by the user due to faulty installation, are excluded from the warranty.



1. Loosen the top screw and remove the top cover of the casing (Fig.1). Then loosen the three screws at the back part of the casing (Fig.2).

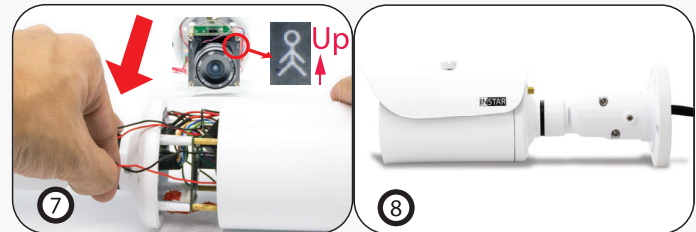


2. Carefully take the rear cover off and make sure all wires stay in position (Fig.3). Now, you will find a reserved 2-pin plug as shown in Fig.4.



3. Connect the heater to this reserved 2-pin plug. Some cameras may require the optional connector to match the black / red color (Fig.5).

4. Gently put the heater pad at the front side of the camera casing and position the MicroSD board and position the heater sensor at the back of the camera casing (Fig.6).



5. Gently pull the 2 long thin wires that connect to LED board so they are not bended when you put the structure back to the casing. Refer to the CMOS sensor board for upward direction when you close the casing (Fig.7). Fix the screws from the backplate and put the top cover to its original position (Fig.8).