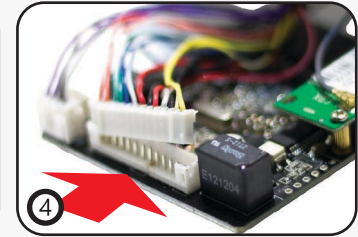
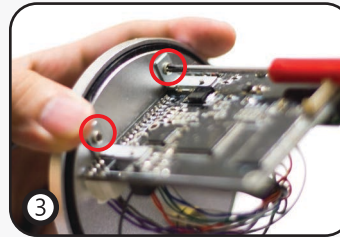
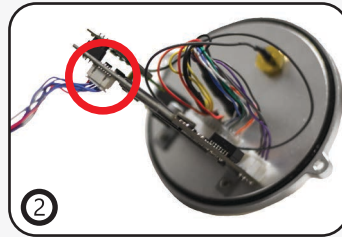


Lieferumfang: 1x Heizungselement IN-2908, 1x Installationsanleitung

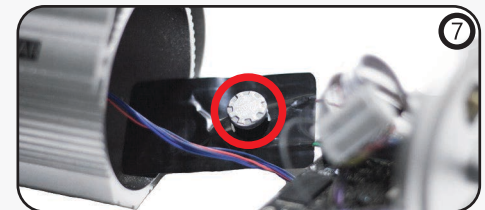
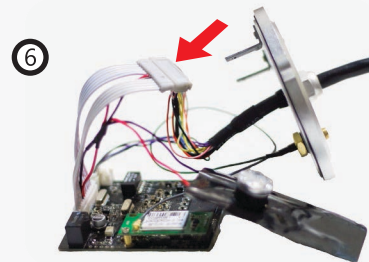
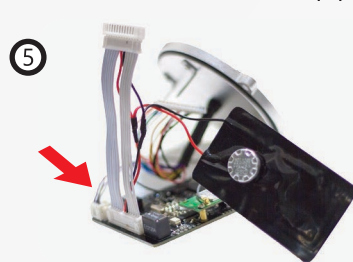
INSTAR Deutschland bestätigt Ihnen hiermit, dass der Heizungseinbau KEIN Verlust der Garantie mit sich bringt.

ACHTUNG: Bitte seien Sie vorsichtig! Für Schäden die Sie der Kamera bewusst zufügen, übernehmen wir keine Haftung.



Schieben Sie die obere Abdeckung der IN-2908 ein wenig nach vorne. Entfernen Sie mit einem Inbuschlüssel die 2 Schrauben am hinteren Teil der Kamera (**Abb. 1**). Öffnen Sie anschließend vorsichtig die Kamera und trennen Sie die Hauptplatine vom Sensor (**Abb. 2**).

Lösen Sie nun die Hauptplatine vom Kameragehäuse um einen besseren Zugang zu den Steckverbindungen zu erhalten (**Abb. 3**). Ziehen Sie den **13-poligen** Stecker aus der Hauptplatine (**Abb. 4**).



Verbinden Sie jetzt den **13 Pin** Stecker der Heizung mit dem nun freien Anschluss auf der Hauptplatine (**Abb. 5**). Anschließend nehmen Sie den Stromanschluss und schieben diesen in das andere Kabelende der Heizung (**Abb. 6**). Bitte achten Sie darauf, dass alle Steckverbindungen fest sitzen. Um die Kamera zusammen zu setzen, müssen Sie die Hauptplatine wieder an der hinteren Abdeckung befestigen und wieder mit dem Sensor verbinden (**Abb. 2 & 3**).

Setzen Sie den hinteren Teil jetzt wieder auf die Kamera und achten Sie darauf, dass der **Dichtungsring** richtig sitzt. Das Thermostat (silberner Aufsatz, **Abb. 7**) muss zum Gehäuse gerichtet sein! Ziehen Sie die 2 Schrauben fest und schieben Sie die Abdeckung zurück in Ihre Ursprungsposition (**Abb. 1**).