

Lieferumfang: 1x Heizungselement IN-2904/5/7, 1x Installationsanleitung

INSTAR Deutschland bestätigt Ihnen hiermit, dass der Heizungseinbau KEIN Verlust der Garantie mit sich bringt.

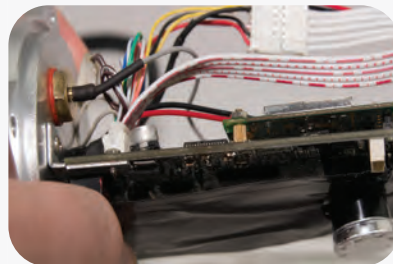
ACHTUNG: Bitte seien Sie vorsichtig! Für Schäden die Sie der Kamera bewusst zufügen, übernehmen wir keine Haftung.



Schritt 1: Schieben Sie die obere Abdeckung der IN-2904/5/6/7 nach vorne von der Kamera herunter. Entfernen Sie mit einem Inbusschlüssel die 4 Schrauben am hinteren Teil der Kamera.



Schritt 2: Lösen Sie den **7-poligen** Stecker vom hinteren Teil der Hauptplatine und verbinden Sie diesen mit dem Kabel der Heizung. Bitte darauf achten, dass dies richtig und sicher sitzt.



Schritt 3: Verbinden Sie jetzt das andere Ende des Kabels (von der Heizung) mit dem jetzt freien Steckverbinder der Hauptplatine. Setzen Sie die Heizung vorsichtig in den unteren Bereich der Kamera ein. Das Thermostat (silberner Aufsatz) muss zum Kameragehäuse gerichtet sein.



Schritt 4: Setzen Sie den zuvor entfernten hinteren Teil jetzt wieder auf die Kamera und achten Sie darauf, dass der **Dichtungsring** richtig sitzt. Nachdem Sie die 4 Schrauben wieder richtig festgezogen haben, schieben Sie bitte die obere Abdeckung wieder auf Ihre Kamera.